

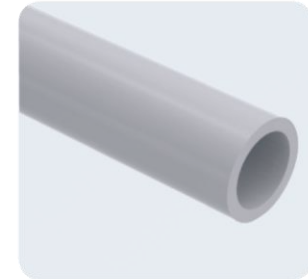
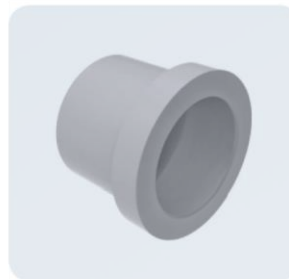
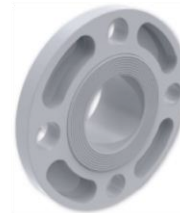
SOLUÇÕES EM PRODUTOS E SERVIÇOS INDUSTRIAIS

HIDRODEMA[®]

1 1 . 4 0 5 3 - 9 8 0 0

TIGRE 

Linha CPVC



Características Técnicas

- Linha fabricada em CPVC (policloreto de vinila clorado).
- Bitolas disponíveis: ½", ¾", 1", 1 ¼", 1 ½", 2, 2 ½", 3", 4" e 6".
- Cor: Cinza.
- Comprimento do tubo: 6 metros.
- Padrão das roscas: NPT.
- Temperatura máxima de serviço: 80°C.
- Pressão máxima de trabalho

Pressão Máxima de trabalho a 20°C		
Diâmetro	kPa	kgf/cm ²
1/2"	5860	59,8
3/4"	4760	48,5
1"	4340	44,3
1 1/4"	3590	36,6
1 1/2"	3240	33
2"	2760	28,1
2 1/2"	2900	29,6
3"	2550	26
4"	2210	22,5
6"	1923	19,3

Normas de Referência:

Fabricação dos Tubos: ASTM F441.

Fabricação das Conexões: ASTM F439. Fabricação da Rosca das Conexões: ASTM 1498.

Propriedades do CPVC

Características	Método de Medição	Unidades	Valores
Densidade	ASTM D792	g/cm ³	1,49
Volume específico	ASTM D570	cm ³ /g	0,658
Dureza Rockwell	ASTM D785	—	118
Classe da célula (padrão)	ASTM D1784	—	23447
Classe da célula (alto impacto)	ASTM D1784	—	24448
Resistência Impacto Izod (com entalhe)	ASTM D256	J/m	160
Resistência à Tração	ASTM D638	N/mm ²	61,9
Módulo de Tração	ASTM D638	N/mm ²	2893,3
Resistência à Flexão	ASTM D790	N/mm ²	83,82
Módulo de Flexão	ASTM D790	N/mm ²	2682,5
Resistência à Compressão	ASTM D695	N/mm ²	70
Módulo de Compressão	ASTM D695	N/mm ²	1350
Coefficiente de expansão térmica	ASTM D696	m/m/°C	6,12 x 10 ⁻⁵
Condutividade Térmica	ASTM C177	W/m/K	0,137
Calor específico	DSC	J/gK	0,88
Resistividade elétrica		OHM-cm	3,4 x 10 ¹⁵

CPVC - Benefícios

- **Fácil instalação:** Apenas 2 passos para instalar (junta a frio).
- **Maior Durabilidade:** Possui elevada resistência química e mecânica. Além disso, possui alta resistência à corrosão e abrasão.
- **Maior resistência à corrosão:** É imune a danos de natureza corrosiva, como Corrosão eletroquímica ou galvânica, o que garante uma melhor fluidez, menor custo de manutenção e maior vida útil do sistema.
- **Maior resistência química:** Possui notável resistência a uma vasta gama de produtos químicos. Além disso, não é afetado negativamente pela condição atmosférica e é bem adaptado para instalações ao ar livre.
- Menor perda de carga e baixa condutividade térmica devido à matéria-prima CPVC.

SOLUÇÕES EM PRODUTOS E SERVIÇOS INDUSTRIAIS

HIDRODEMA[®]

1 1 . 4 0 5 3 - 9 8 0 0

**Hidrodema Soluções em Produtos
e Serviços Industriais**

(11) 4053-9800

**Rua Manoel da Nóbrega, 1130 – Centro
Diadema – SP CEP 09910-720**

**www.hidrodema.com.br
hidrodema@hidrodema.com.br
vendas@hidrodema.com.br**

Obrigado!

Empresa
certificada

**NBR ISO
9001:2015**

Curta nossas redes sociais oficiais!

